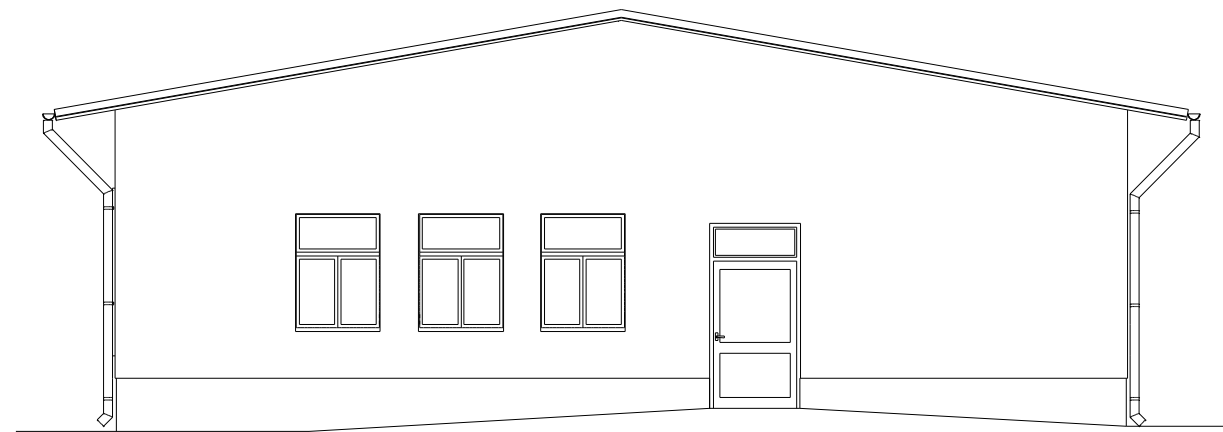
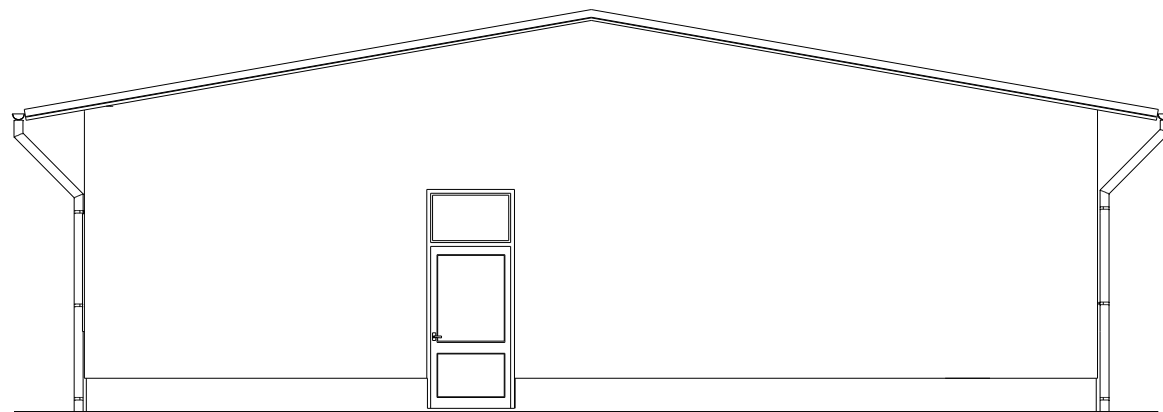


ELEWACJA PÓŁNOCNO-ZACHODNIA

ELEWACJA POŁUDNIOWO-WSCHODNIA



ELEWACJA PÓŁNOCNO-WSCHODNIA



ELEWACJA POŁUDNIOWO-ZACHODNIA

UWAGI:

- tynki gładkie i odsłonięte skryć i wykonać nowy tynk cem-wapienny kat III
- opaska istniejąca do rozbioru, wykonać nową opaskę wg projektu
- rynny i rury spustowe do wymiany
- pokrycie dachowe do remontu- szczegóły wg projektu
- istniejące daszki zdemontować
- istniejące ocieplenie stropodachów pawilonów i łączników (suprema) zdemontować
- istniejące kominki wentylacyjne do likwidacji po wykonaniu wentylacji mechanicznej - wg. odrębnego opracowania branżowego

**UWAGA: DOPUSZCZA SIĘ
STOSOWANIE ROZWIĄZAŃ
SYSTEMOWYCH ZAMIENNYCH
ZA ZGODĄ PROJEKTANTA I
INWESTORA**

INWESTOR: STAROSTWO POWIATOWE W GRYFINIE		
NAZWA INWESTYCJI: Termomodernizacja i zmiana kolorystyki budynku Domu Pomocy Społecznej w Nowym Czarnowie		
PROJEKTANT: BIURO PROJEKTÓW I NADZORU BUDOWLANEGO mgr inż. Mirosław Strugarek 74-100 GRYFINO ul.11 Listopada 64		
ADRES INWESTYCJI: Nowe Czarnowo gmina Gryfino, obręb Pniewo działka nr 257/9		
STADIUM: INWENTARYZACJA		
PROJEKTOWAŁ: dr inż.arch. Grzegorz Wojtkun upr.nr.4/Sz/99		
OPRACOWAŁ: mgr inż Mirosław Strugarek upr.nr.52/Sz/92		
OPRACOWAŁ: mgr inż. arch. Radosław Jach		
TYTUŁ RYSUNKU: ELEWACJE PAWILON 2 INWENTARYZACJA		
DATA OPRACOWANIA: SKALA RYSUNKU:		NR RYSUNKU:
CZERWIEC 2008 r.		1:100 7
WSZELKIE PRAWA ZASTRZEŻONE Kopowanie, publikację oraz wszelkie inne formy wykorzystania projektu bez zgody autora będą naruszeniem przepisów wynikających z Ustawy o Ochronie Praw Autorskich		